

๒. ตารางภาระค่าใช้จ่ายเกี่ยวกับเงินเดือนและประโยชน์ตอบแทนอื่น

ที่	ชื่อสายงาน	ระดับตำแหน่ง	จำนวนทั้งหมด	จำนวนที่มีอยู่ปัจจุบัน			อัตราตำแหน่งที่คาดว่าจะต้องใช้ในช่วงระยะเวลา ๓ ปีข้างหน้า			อัตรากำลังคนเพิ่ม/ลด			ภาระค่าใช้จ่ายที่เพิ่มขึ้น (ก)			ค่าใช้จ่ายรวม (ข)			หมายเหตุ
				จำนวน (คน)	เงินเดือน (๑)	เงินประจำตำแหน่ง (๒)	๒๕๖๔	๒๕๖๕	๒๕๖๖	๒๕๖๔	๒๕๖๕	๒๕๖๖	๒๕๖๔	๒๕๖๕	๒๕๖๖	๒๕๖๔	๒๕๖๕	๒๕๖๖	
๑	ปลัด อบต. (นักบริหารงานท้องถิ่น)	กลาง	๑	๑	๕๑๙,๖๐๐	๑๖๘,๐๐๐	๑	๑	๑	-	-	-	๑๙,๕๖๐	๑๙,๕๖๐	๑๙,๖๘๐	๗๐๗,๑๖๐	๗๒๖,๗๒๐	๗๔๖,๔๐๐	
๒	รองปลัด อบต.(นักบริหารงานท้องถิ่น)	ต้น	๑	๑	๔๓๕,๗๒๐	๔๒,๐๐๐	๑	๑	๑	-	-	-	๑๓,๒๐๐	๑๓,๓๒๐	๑๓,๓๒๐	๔๙๐,๙๒๐	๕๐๔,๒๔๐	๕๑๗,๕๖๐	
๓	<u>สำนักปลัด อบต. (๑๑)</u> หัวหน้าสำนักปลัด อบต. (นักบริหารงานทั่วไป)	ต้น	๑	๑	๔๐๒,๗๒๐	๔๒,๐๐๐	๑	๑	๑	-	-	-	๑๓,๔๔๐	๑๓,๐๘๐	๑๓,๐๘๐	๔๕๕,๑๖๐	๔๗๑,๒๔๐	๔๘๔,๓๒๐	
๔	หัวหน้าฝ่ายวิเคราะห์นโยบายและแผน (นักบริหารงานทั่วไป)	ต้น	๑	-	๓๙๓,๖๐๐	๑๘,๐๐๐	๑	๑	๑	-	-	-	๑๓,๖๒๐	๑๓,๖๒๐	๑๓,๖๒๐	๔๒๕,๒๒๐	๔๓๘,๘๔๐	๔๕๒,๔๖๐	ว่างเต็ม
๕	นักทรัพยากรบุคคล	ชก.	๑	๑	๓๘๙,๔๐๐	๐	๑	๑	๑	-	-	-	๑๓,๓๒๐	๑๓,๔๔๐	๑๓,๐๘๐	๔๐๒,๗๒๐	๔๑๖,๑๖๐	๔๒๙,๒๔๐	
๖	นักวิเคราะห์นโยบายและแผน	ปก.	๑	๑	๒๐๗,๔๘๐	๐	๑	๑	๑	-	-	-	๗,๐๘๐	๗,๖๘๐	๗,๖๘๐	๒๑๔,๕๖๐	๒๒๒,๒๔๐	๒๒๙,๙๒๐	
๗	นิติกร	ปก.	๑	๑	๒๒๒,๒๔๐	๐	๑	๑	๑	-	-	-	๗,๖๘๐	๗,๖๘๐	๗,๖๘๐	๒๒๙,๙๒๐	๒๓๗,๖๐๐	๒๔๕,๒๘๐	
๘	นักพัฒนาชุมชน	ชก.	๑	๑	๓๔๒,๗๒๐	๐	๑	๑	๑	-	-	-	๑๓,๔๔๐	๑๓,๓๒๐	๑๓,๐๘๐	๓๕๖,๑๖๐	๓๖๙,๔๘๐	๓๘๒,๕๖๐	
๙	นักพัฒนาชุมชน	ปก.	๑	๑	๒๙๓,๗๖๐	๐	๑	๑	๑	-	-	-	๙,๔๘๐	๙,๗๒๐	๑๐,๐๘๐	๓๐๓,๒๔๐	๓๑๒,๙๖๐	๓๒๓,๐๔๐	
๑๐	เจ้าพนักงานธุรการ	ชง.	๑	๑	๒๓๐,๔๐๐	๐	๑	๑	๑	-	-	-	๙,๒๔๐	๙,๗๒๐	๑๐,๐๘๐	๒๓๙,๖๔๐	๒๔๙,๓๖๐	๒๕๙,๔๔๐	
๑๑	จพง.ป้องกันและบรรเทาสาธารณภัย	ปง./ชง.	๑	-	๒๙๗,๙๐๐	๐	๑	๑	๑	-	-	-	๙,๗๒๐	๙,๗๒๐	๙,๗๒๐	๓๐๗,๖๒๐	๓๑๗,๓๔๐	๓๒๗,๐๖๐	ว่างเต็ม

**กำหนดเพิ่มตามหลักเกณฑ์ฉบับใหม่

ที่	ชื่อสายงาน	ระดับตำแหน่ง	จำนวนทั้งหมด	จำนวนที่มีอยู่ปัจจุบัน			อัตราตำแหน่งที่คาดว่าจะต้องใช้ในช่วงระยะเวลา ๓ ปีข้างหน้า			อัตรากำลังคนเพิ่ม/ลด			ภาระค่าใช้จ่ายที่เพิ่มขึ้น(๒)			ค่าใช้จ่ายรวม(๓)			หมายเหตุ
				จำนวน(คน)	เงินเดือน (๑)	เงินประจำตำแหน่ง (๒)	๒๕๖๔	๒๕๖๕	๒๕๖๖	๒๕๖๔	๒๕๖๕	๒๕๖๖	๒๕๖๔	๒๕๖๕	๒๕๖๖	๒๕๖๔	๒๕๖๕	๒๕๖๖	
	พนักงานจ้าง																		
๑๒	ผู้ช่วยนักทรัพยากรบุคคล	-	๑	๑	๒๕๘,๑๒๐	๐	๑	๑	๑	-	-	-	๑๐,๔๔๐	๑๐,๘๐๐	๑๑,๒๘๐	๒๖๘,๕๖๐	๒๗๙,๓๖๐	๒๙๐,๖๔๐	
๑๓	ผู้ช่วยนักพัฒนาชุมชน	-	๑	๑	๒๖๐,๗๖๐	๐	๑	๑	๑	-	-	-	๑๐,๔๔๐	๑๐,๙๒๐	๑๑,๔๐๐	๒๗๑,๒๐๐	๒๘๒,๑๒๐	๒๙๓,๕๒๐	
๑๔	ผู้ช่วยนักพัฒนาชุมชน	-	๑	๑	๒๐๒,๕๖๐	๐	๑	๑	๑	-	-	-	๘,๑๖๐	๘,๕๒๐	๘,๘๘๐	๒๑๐,๗๒๐	๒๑๙,๒๔๐	๒๒๘,๑๒๐	
๑๕	ผู้ช่วยนักวิเคราะห์นโยบายฯ	-	๑	๑	๒๐๒,๕๖๐	๐	๑	๑	๑	-	-	-	๘,๑๖๐	๘,๕๒๐	๘,๘๘๐	๒๑๐,๗๒๐	๒๑๙,๒๔๐	๒๒๘,๑๒๐	
๑๖	ผู้ช่วยเจ้าพนักงานธุรการ	-	๑	๑	๑๘๔,๓๒๐	๐	๑	๑	๑	-	-	-	๗,๔๔๐	๗,๖๘๐	๘,๐๔๐	๑๙๑,๗๖๐	๑๙๙,๔๔๐	๒๐๗,๔๘๐	
๑๗	ผู้ช่วยเจ้าพนักงานธุรการ	-	๑	๑	๑๘๕,๘๘๐	๐	๑	๑	๑	-	-	-	๗,๔๔๐	๗,๘๐๐	๘,๑๖๐	๑๙๓,๓๒๐	๒๐๑,๑๒๐	๒๐๙,๒๘๐	
๑๘	พนักงานขับรถยนต์	-	๑	๑	๑๖๑,๗๖๐	๐	๑	๑	๑	-	-	-	๖,๔๘๐	๖,๘๔๐	๗,๐๘๐	๑๖๘,๒๔๐	๑๗๕,๐๘๐	๑๘๒,๑๖๐	
๑๙	พนักงานขับรถบรรทุกน้ำ (ภารกิจ)	-	๑	๑	๑๗๐,๘๘๐	๐	๑	๑	๑	-	-	-	๖,๘๔๐	๗,๒๐๐	๗,๕๖๐	๑๗๗,๗๒๐	๑๘๔,๙๒๐	๑๙๒,๓๖๐	
๒๐	พนักงานขับรถบรรทุกน้ำ (ทั่วไป)	-	๑	๑	๑๐๘,๐๐๐	๐	๑	๑	๑	-	-	-	-	-	-	๑๐๘,๐๐๐	๑๐๘,๐๐๐	๑๐๘,๐๐๐	
๒๑	คนงานทั่วไป	-	๗	๖	๖๔๘,๐๐๐	๐	๗	๗	๗	-	-	-	-	-	-	๗๕๖,๐๐๐	๗๕๖,๐๐๐	๗๕๖,๐๐๐	ว่าง ๑

ที่	ชื่อสายงาน	ระดับตำแหน่ง	จำนวนทั้งหมด	จำนวนที่มีอยู่ปัจจุบัน			อัตราตำแหน่งที่คาดว่าจะต้องใช้ในช่วงระยะเวลา ๓ ปีข้างหน้า			อัตรากำลังคนเพิ่ม/ลด			ภาระค่าใช้จ่ายที่เพิ่มขึ้น (๒)			ค่าใช้จ่ายรวม (๓)			หมายเหตุ
				จำนวน (คน)	เงินเดือน (๑)	เงินประจำตำแหน่ง (๒)	๒๕๖๔	๒๕๖๕	๒๕๖๖	๒๕๖๔	๒๕๖๕	๒๕๖๖	๒๕๖๔	๒๕๖๕	๒๕๖๖	๒๕๖๔	๒๕๖๕	๒๕๖๖	
กองคลัง (๐๔)																			
๒๒	ผู้อำนวยการกองคลัง (นักบริหารงานการคลัง)	กลาง	๑	๑	๔๔๕,๕๖๐	๑๓๔,๔๐๐	๑	๑	๑	-	-	-	๑๖,๔๔๐	๑๖,๕๖๐	๑๖,๔๔๐	๕๙๖,๔๐๐	๖๑๒,๙๖๐	๖๒๙,๔๐๐	
๒๓	หัวหน้าฝ่ายบัญชี (นักบริหารงานการคลัง)	ต้น	๑	๑	๔๖๘,๙๖๐	๑๘,๐๐๐	๑	๑	๑	-	-	-	๑๔,๑๖๐	๑๕,๔๘๐	๑๖,๐๘๐	๕๐๑,๑๒๐	๕๑๖,๖๐๐	๕๓๒,๖๘๐	(ว่างให้ยุบ)
๒๔	หัวหน้าฝ่ายพัฒนารายได้ (นักบริหารงานการคลัง)	ต้น	๑	๑	๓๑๗,๕๒๐	๑๘,๐๐๐	๑	๑	๑	-	-	-	๑๒,๒๔๐	๑๒,๙๖๐	๑๓,๔๔๐	๓๔๗,๗๖๐	๓๖๐,๗๒๐	๓๗๔,๑๖๐	
๒๕	นักวิชาการพัสดุ	ชก.	๑	๑	๓๑๑,๖๔๐	๐	๑	๑	๑	-	-	-	๑๒,๑๒๐	๑๒,๖๐๐	๑๒,๙๖๐	๓๒๓,๗๖๐	๓๓๖,๓๖๐	๓๔๙,๓๒๐	
๒๖	เจ้าพนักงานธุรการ	ชง.	๑	๑	๒๔๙,๓๖๐	๐	๑	๑	๑	-	-	-	๑๐,๐๘๐	๑๐,๔๔๐	๑๐,๕๖๐	๒๕๙,๔๔๐	๒๖๙,๘๘๐	๒๘๐,๔๔๐	
๒๗	เจ้าพนักงานการเงินและบัญชี	ชง.	๑	๑	๒๙๖,๗๖๐	๐	๑	๑	๑	-	-	-	๑๑,๑๖๐	๑๑,๐๔๐	๑๐,๙๒๐	๓๐๗,๙๒๐	๓๑๘,๙๖๐	๓๒๙,๘๘๐	
๒๘	เจ้าพนักงานการเงินและบัญชี	ชง.	๑	๑	๒๙๑,๒๔๐	๐	๑	๑	๑	-	-	-	๑๑,๐๔๐	๑๑,๑๖๐	๑๐,๙๒๐	๓๐๒,๒๘๐	๓๑๓,๔๔๐	๓๒๔,๓๖๐	
๒๙	เจ้าพนักงานพัสดุ	ปง./ชง.	๑	-	๒๙๗,๙๐๐	๐	๑	๑	๑	-	-	-	๙,๗๒๐	๙,๗๒๐	๙,๗๒๐	๓๐๗,๖๒๐	๓๑๗,๓๔๐	๓๒๗,๐๖๐	ว่างเต็ม
๓๐	เจ้าพนักงานจัดเก็บรายได้	ปง./ชง.	๑	-	๒๙๗,๙๐๐	๐	๑	๑	๑	-	-	-	๙,๗๒๐	๙,๗๒๐	๙,๗๒๐	๓๐๗,๖๒๐	๓๑๗,๓๔๐	๓๒๗,๐๖๐	ว่างเต็ม
พนักงานจ้าง																			
๓๑	ผู้ช่วยนักวิชาการประชาสัมพันธ์	-	๑	๑	๒๕๑,๔๐๐	๐	๑	๑	๑	-	-	-	๑๐,๐๘๐	๑๐,๕๖๐	๑๐,๙๒๐	๒๖๑,๔๘๐	๒๗๒,๐๔๐	๒๘๒,๙๖๐	
๓๒	ผู้ช่วยเจ้าพนักงานธุรการ	-	๑	๑	๒๐๗,๙๖๐	๐	๑	๑	๑	-	-	-	๘,๔๐๐	๘,๗๖๐	๙,๑๒๐	๒๑๖,๓๖๐	๒๒๕,๑๒๐	๒๓๔,๒๔๐	
๓๓	ผู้ช่วยเจ้าพนักงานประชาสัมพันธ์	-	๑	๑	๑๔๙,๒๘๐	๐	๑	๑	๑	-	-	-	๖,๐๐๐	๖,๒๔๐	๖,๔๘๐	๑๕๕,๒๘๐	๑๖๑,๕๒๐	๑๖๘,๐๐๐	
๓๔	ผู้ช่วยเจ้าพนักงานพัสดุ	-	๑	๑	๑๔๗,๙๖๐	๐	๑	๑	๑	-	-	-	๖,๐๐๐	๖,๒๔๐	๖,๔๘๐	๑๕๓,๙๖๐	๑๖๐,๒๐๐	๑๖๖,๖๘๐	
๓๕	คนงานทั่วไป	-	๕	๔	๔๓๒,๐๐๐	๐	๕	๕	๕	-	-	-	-	-	-	๕๔๐,๐๐๐	๕๔๐,๐๐๐	๕๔๐,๐๐๐	ว่าง ๑

ที่	ชื่อสายงาน	ระดับตำแหน่ง	จำนวนทั้งหมด	จำนวนที่มีอยู่ปัจจุบัน			อัตราตำแหน่งที่คาดว่าจะต้องใช้ในช่วงระยะเวลา ๓ ปีข้างหน้า			อัตรากำลังคนเพิ่ม/ลด			ภาระค่าใช้จ่ายที่เพิ่มขึ้น (๒)			ค่าใช้จ่ายรวม (๓)			หมายเหตุ		
				จำนวน (คน)	เงินเดือน (๑)	เงินประจำตำแหน่ง (๒)	๒๕๖๔	๒๕๖๕	๒๕๖๖	๒๕๖๔	๒๕๖๕	๒๕๖๖	๒๕๖๔	๒๕๖๕	๒๕๖๖	๒๕๖๔	๒๕๖๕	๒๕๖๖			
กองช่าง (๐๕)																					
๓๖	ผู้อำนวยการกองช่าง (นักบริหารงานช่าง)	กลาง	๑	๑	๔๙๕,๐๐๐	๑๓๔,๔๐๐	๑	๑	๑	-	-	-	๑๖,๔๔๐	๑๘,๑๒๐	๑๙,๔๔๐	๖๔๕,๘๔๐	๖๖๓,๙๖๐	๖๘๓,๔๐๐			
๓๗	หัวหน้าฝ่ายก่อสร้างและซ่อมบำรุง (นักบริหารงานช่าง)	ต้น	๑	๑	๓๑๗,๕๒๐	๑๘,๐๐๐	๑	๑	๑	-	-	-	๑๒,๒๔๐	๑๒,๙๖๐	๑๓,๔๔๐	๓๔๗,๗๖๐	๓๖๐,๗๒๐	๓๗๔,๑๖๐			
๓๘	หัวหน้าฝ่ายสำรวจและออกแบบ (นักบริหารงานช่าง)	ต้น	๑	-	๓๙๓,๖๐๐	๑๘,๐๐๐	๑	๑	๑	-	-	-	๑๓,๖๒๐	๑๓,๖๒๐	๑๓,๖๒๐	๔๒๕,๒๒๐	๔๓๘,๘๔๐	๔๕๒,๔๖๐	ว่างเต็ม		
๓๙	วิศวกรโยธา	ชก.	๑	๑	๓๖๒,๖๔๐	๔๒,๐๐๐	๑	๑	๑	-	-	-	๑๓,๔๔๐	๑๓,๓๒๐	๑๓,๓๒๐	๔๑๘,๐๘๐	๔๓๑,๔๐๐	๔๔๔,๗๒๐			
๔๐	นายช่างโยธา	ชง.	๑	๑	๓๕๒,๐๘๐	๐	๑	๑	๑	-	-	-	๑๑,๔๐๐	๑๑,๖๔๐	๑๒,๑๒๐	๓๖๓,๔๘๐	๓๗๕,๑๒๐	๓๘๗,๒๔๐			
๔๑	นายช่างโยธา	ชง.	๑	๑	๒๕๙,๔๔๐	๐	๑	๑	๑	-	-	-	๑๐,๔๔๐	๑๐,๕๖๐	๑๐,๘๐๐	๒๖๙,๘๘๐	๒๘๐,๔๔๐	๒๙๑,๒๔๐			
๔๒	เจ้าพนักงานธุรการ	ชง.	๑	๑	๒๙๖,๗๖๐	๐	๑	๑	๑	-	-	-	๑๑,๑๖๐	๑๑,๐๔๐	๑๐,๙๒๐	๓๐๗,๙๒๐	๓๑๘,๙๖๐	๓๒๙,๘๘๐			
ลูกจ้างประจำ																					
๔๓	นักการ	-	๑	๑	๒๐๗,๒๔๐	๐	๑	๑	๑	-	-	-	๗,๓๒๐	๗,๒๐๐	๗,๔๔๐	๒๑๔,๕๖๐	๒๒๑,๗๖๐	๒๒๙,๒๐๐			
พนักงานจ้าง																					
๔๔	ผู้ช่วยนายช่างไฟฟ้า	-	๑	-	๑๓๘,๐๐๐	๐	๑	๑	๑	-	-	-	๐	๕,๕๒๐	๕,๗๖๐	๑๓๘,๐๐๐	๑๔๓,๕๒๐	๑๔๙,๒๘๐	ว่างเต็ม		
๔๕	ผู้ช่วยนายช่างโยธา	-	๑	-	๑๓๘,๐๐๐	๐	๑	๑	๑	-	-	-	๐	๕,๕๒๐	๕,๗๖๐	๑๓๘,๐๐๐	๑๔๓,๕๒๐	๑๔๙,๒๘๐	ว่างเต็ม		
๔๖	พนักงานขับรถกระเช้าไฟฟ้า	-	๑	๑	๑๖๓,๓๒๐	๐	๑	๑	๑	-	-	-	๖,๖๐๐	๖,๘๔๐	๗,๐๘๐	๑๖๙,๙๒๐	๑๗๖,๗๖๐	๑๘๓,๘๔๐			
๔๗	คนงานทั่วไป	-	๓	๓	๓๒๔,๐๐๐	๐	๓	๓	๓	-	-	-	-	-	-	๓๒๔,๐๐๐	๓๒๔,๐๐๐	๓๒๔,๐๐๐			

ที่	ชื่อสายงาน	ระดับตำแหน่ง	จำนวนทั้งหมด	จำนวนที่มีอยู่ปัจจุบัน			อัตราตำแหน่งที่คาดว่าจะต้องใช้ใน ช่วงระยะเวลา ๓ ปีข้างหน้า			อัตรากำลังคนเพิ่ม/ลด			ภาระค่าใช้จ่ายที่เพิ่มขึ้น(๒)			ค่าใช้จ่ายรวม(๓)			หมายเหตุ
				จำนวน (คน)	เงินเดือน (๑)	เงินประจำตำแหน่ง (๒)	๒๕๖๔	๒๕๖๕	๒๕๖๖	๒๕๖๔	๒๕๖๕	๒๕๖๖	๒๕๖๔	๒๕๖๕	๒๕๖๖	๒๕๖๔	๒๕๖๕	๒๕๖๖	
กองสาธารณสุขและสิ่งแวดล้อม (๐๖)																			
๔๘	ผู้อำนวยการกองสาธารณสุขฯ (นักบริหารงานสาธารณสุข)	ต้น	๑	๑	๕๑๔,๖๘๐	๔๒,๐๐๐	๑	๑	๑	-	-	-	๑๖,๖๘๐	๑๗,๕๒๐	๑๘,๐๐๐	๕๗๓,๓๖๐	๕๙๐,๘๘๐	๖๐๘,๘๘๐	
๔๙	หน.ฝ่ายส่งเสริมสาธารณสุข (นักบริหารงานสาธารณสุข)	ต้น	๑	-	๓๙๓,๖๐๐	๑๘,๐๐๐	๑	๑	๑	-	-	-	๑๓,๖๒๐	๑๓,๖๒๐	๑๓,๖๒๐	๔๒๕,๒๒๐	๔๓๘,๘๔๐	๔๕๒,๔๖๐	ว่างเต็ม
๕๐	เจ้าพนักงานธุรการ	ชง.	๑	๑	๒๐๓,๐๔๐	๐	๑	๑	๑	-	-	-	๙,๒๔๐	๙,๐๐๐	๙,๑๒๐	๒๑๒,๒๘๐	๒๒๑,๒๘๐	๒๓๐,๔๐๐	
พนักงานจ้าง																			
๕๑	พนักงานขับรถบรรทุกขยะ (ภารกิจการ)	-	๑	-	๑๓๘,๐๐๐	๐	๑	๑	๑	-	-	-	๐	๕,๕๒๐	๕,๗๖๐	๑๓๘,๐๐๐	๑๔๓,๕๒๐	๑๔๙,๒๘๐	ว่างเต็ม
๕๒	พนักงานขับรถบรรทุกขยะ (ภารกิจการ)	-	๑	๑	๑๖๗,๕๒๐	๐	๑	๑	๑	-	-	-	๖,๗๒๐	๗,๐๘๐	๗,๓๒๐	๑๗๔,๒๔๐	๑๘๑,๓๒๐	๑๘๘,๖๔๐	
๕๓	พนักงานขับรถบรรทุกขยะ (ทั่วไป)	-	๓	๓	๓๒๔,๐๐๐	๐	๓	๓	๓	-	-	-	-	-	-	๓๒๔,๐๐๐	๓๒๔,๐๐๐	๓๒๔,๐๐๐	
๕๔	คนงานประจำรถขยะ	-	๑๔	๑๐	๑,๐๘๐,๐๐๐	๐	๑๔	๑๔	๑๔	-	-	-	-	-	-	๑,๕๑๒,๐๐๐	๑,๕๑๒,๐๐๐	๑,๕๑๒,๐๐๐	ว่าง ๔
๕๕	คนงานทั่วไป	-	๓	๓	๓๒๔,๐๐๐	๐	๓	๓	๓	-	-	-	-	-	-	๓๒๔,๐๐๐	๓๒๔,๐๐๐	๓๒๔,๐๐๐	

ที่	ชื่อสายงาน	ระดับตำแหน่ง	จำนวนทั้งหมด	จำนวนที่มีอยู่ปัจจุบัน			อัตราตำแหน่งที่คาดว่าจะต้องใช้ในช่วงระยะเวลา ๓ ปี ข้างหน้า			อัตรากำลังคนเพิ่ม/ลด			ภาระค่าใช้จ่ายที่เพิ่มขึ้น(๒)			ค่าใช้จ่ายรวม(๓)			หมายเหตุ	
				จำนวน(คน)	เงินเดือน (๑)	เงินประจำตำแหน่ง (๒)	๒๕๖๔	๒๕๖๕	๒๕๖๖	๒๕๖๔	๒๕๖๕	๒๕๖๖	๒๕๖๔	๒๕๖๕	๒๕๖๖	๒๕๖๔	๒๕๖๕	๒๕๖๖		
กองการศึกษา ศาสนา และวัฒนธรรม (๐๘)																				
๕๖	ผู้อำนวยการกองการศึกษา (นักบริหารงานการศึกษา)	ต้น	๑	๑	๓๕๖,๑๖๐	๔๒,๐๐๐	๑	๑	๑	-	-	-	๑๓,๓๒๐	๑๓,๐๘๐	๑๓,๔๔๐	๔๑๑,๔๘๐	๔๒๔,๕๖๐	๔๓๘,๐๐๐		
๕๗	หน.ฝ่ายส่งเสริมการศึกษา (นักบริหารงานการศึกษา)	ต้น	๑	-	๓๙๓,๖๐๐	๑๘,๐๐๐	๑	๑	๑	-	-	-	๑๓,๖๒๐	๑๓,๖๒๐	๑๓,๖๒๐	๔๒๕,๒๒๐	๔๓๘,๘๔๐	๔๕๒,๔๖๐	ว่างเต็ม	
๕๘	นักวิชาการศึกษา	ปก.	๑	๑	๒๑๔,๕๖๐	๐	๑	๑	๑	-	-	-	๗,๖๘๐	๗,๖๘๐	๗,๖๘๐	๒๒๒,๒๔๐	๒๒๙,๙๒๐	๒๓๗,๖๐๐		
๕๙	เจ้าพนักงานธุรการ	ชง.	๑	๑	๒๗๕,๐๔๐	๐	๑	๑	๑	-	-	-	๑๐,๘๐๐	๑๐,๙๒๐	๑๑,๑๖๐	๒๘๕,๙๖๐	๒๙๖,๗๖๐	๓๐๗,๙๒๐		
๖๐	ครู	คศ.๒	๑	๑	-	-	๑	๑	๑	-	-	-	-	-	-	-	-	-	เงินอุดหนุน	
๖๑	ครู	คศ.๒	๑	๑	-	-	๑	๑	๑	-	-	-	-	-	-	-	-	-	เงินอุดหนุน	
๖๒	ครู	คศ.๒	๑	๑	-	-	๑	๑	๑	-	-	-	-	-	-	-	-	-	เงินอุดหนุน	
๖๓	ครู	คศ.๒	๑	๑	-	-	๑	๑	๑	-	-	-	-	-	-	-	-	-	เงินอุดหนุน	
๖๔	ครู	คศ.๑	๑	๑	-	-	๑	๑	๑	-	-	-	-	-	-	-	-	-	เงินอุดหนุน	
พนักงานจ้าง																				
๖๕	คณงานทั่วไป	-	๓	๑	๑๐๘,๐๐๐	๐	๓	๓	๓	-	-	-	-	-	-	๓๒๔,๐๐๐	๓๒๔,๐๐๐	๓๒๔,๐๐๐	ว่าง ๒	
หน่วยตรวจสอบภายใน (๑๒)																				
๖๖	นักวิชาการตรวจสอบภายใน**	ปก./ชก.	๑	-	๐	๐	๑	๑	๑	+๑	-	-	๓๕๕,๓๒๐	๑๒,๐๐๐	๑๒,๐๐๐	๓๕๕,๓๒๐	๓๖๗,๓๒๐	๓๗๙,๓๒๐	กำหนดเพิ่ม	
รวม				๙๗	๗๘	๑๘,๒๒๓,๖๒๐	๗๗๒,๘๐๐	๙๗	๙๗	๙๗	+๑	-	-	๕๒๖,๖๘๐	๕๕๕,๐๐๐	๕๖๕,๔๔๐	๒๐,๓๘๗,๑๐๐	๒๐,๙๔๒,๑๐๐	๒๑,๕๐๗,๕๔๐	
ประมาณการประโยชน์ตอบแทนอื่นไม่เกิน ๑๕% ๑๓															๓,๐๕๘,๐๖๕	๓,๑๔๑,๓๑๕	๓,๒๒๖,๑๓๑			
รวมเป็นค่าใช้จ่ายบุคคลทั้งสิ้น															๒๓,๔๔๕,๑๖๕	๒๔,๐๘๓,๔๑๕	๒๔,๗๓๓,๖๗๑			
คิดเป็นร้อยละ ๔๐ ของงบประมาณรายจ่ายประจำปี															๒๓.๔๕	๒๒.๙๔	๒๒.๔๓			

**กำหนดเพิ่มตามหลักเกณฑ์ฉบับใหม่

ปีงบประมาณ ๒๕๖๔ = ๑๐๐,๐๐๐,๐๐๐

ปีงบประมาณ ๒๕๖๕ = ๑๐๕,๐๐๐,๐๐๐

ปีงบประมาณ ๒๕๖๖ = ๑๑๐,๒๕๐,๐๐๐

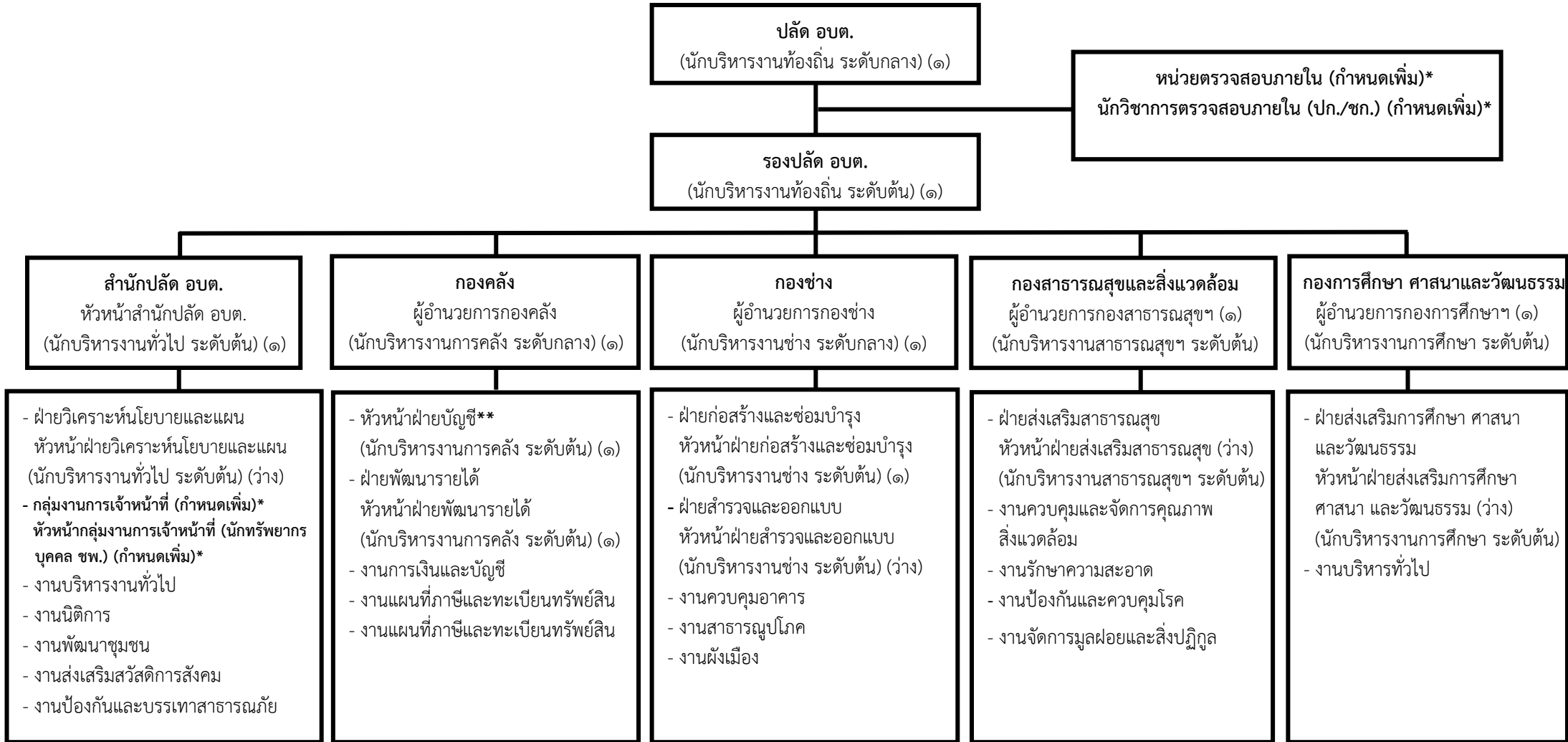
สรุปเปรียบเทียบภาระค่าใช้จ่ายเกี่ยวกับการบริหารงานบุคคลตามกรอบอัตรากำลังเดิม และกรอบอัตรากำลังใหม่

ค่าใช้จ่ายตามกรอบเดิม (แผนเดิม)	ค่าใช้จ่ายตามกรอบอัตรากำลังใหม่	เพิ่มขึ้น/ลดลง
๑. จำนวนเงิน ๒๓,๐๘๙,๘๔๕- บาท	๑. จำนวนเงิน ๒๓,๔๔๕,๑๖๕- บาท	
๒. คิดเป็นร้อยละ ๒๓.๐๘	๒. คิดเป็นร้อยละ ๒๓.๔๕	เพิ่มขึ้นร้อยละ ๐.๓๗

๓. แผนภูมิโครงสร้างส่วนราชการ ตามโครงสร้างส่วนราชการใหม่

๓.๑ แผนภูมิโครงสร้างส่วนราชการ (ใหญ่) รวมทุกส่วนราชการ/ฝ่าย/งาน

แผนภูมิโครงสร้างการแบ่งส่วนราชการตามแผนอัตรากำลัง ๓ ปี ประจำปีงบประมาณ พ.ศ. ๒๕๖๔ - ๒๕๖๖ (ปรับปรุงครั้งที่ ๑)

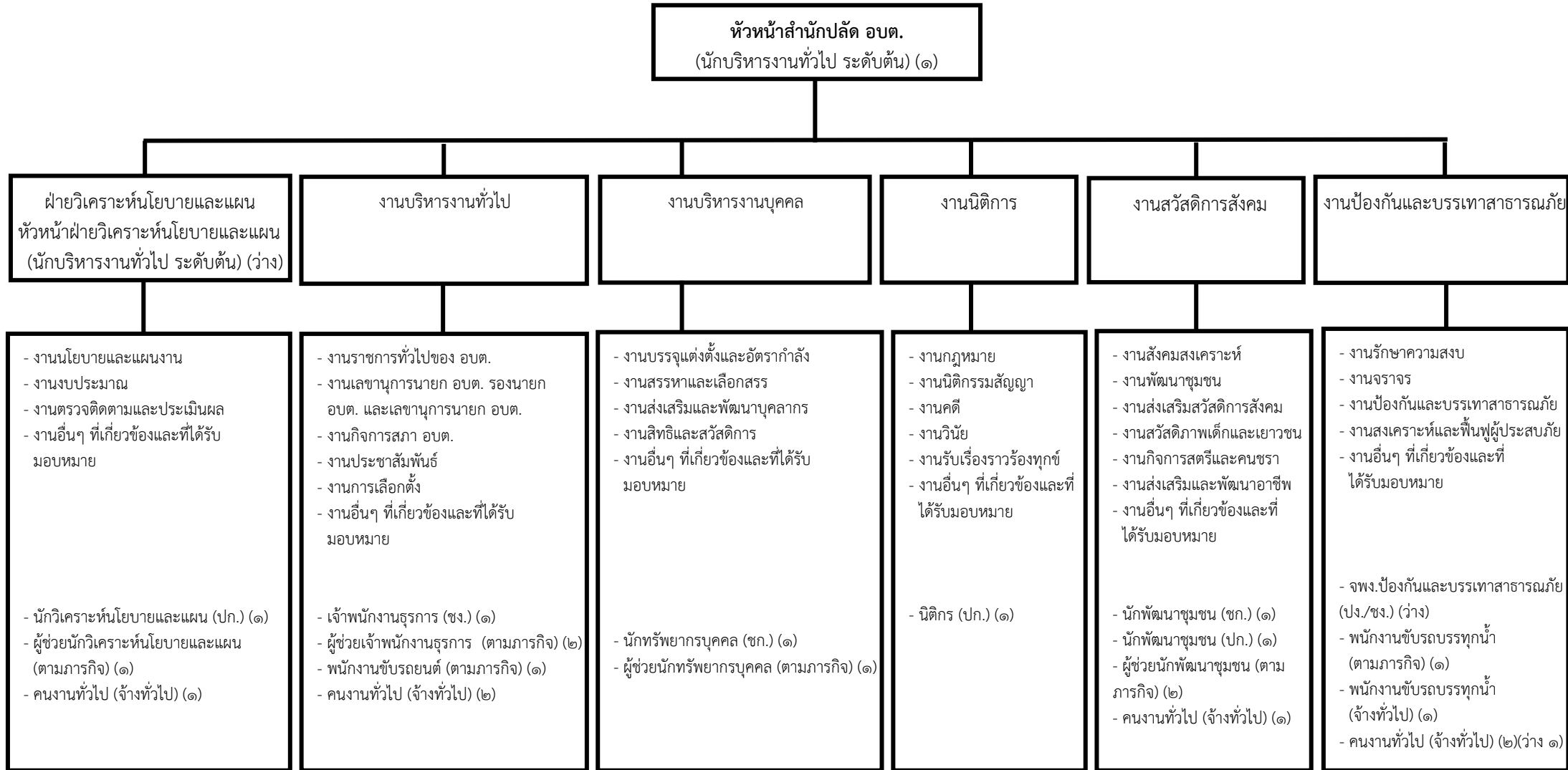


หมายเหตุ - * กำหนดเพิ่มตามหลักเกณฑ์ฉบับใหม่

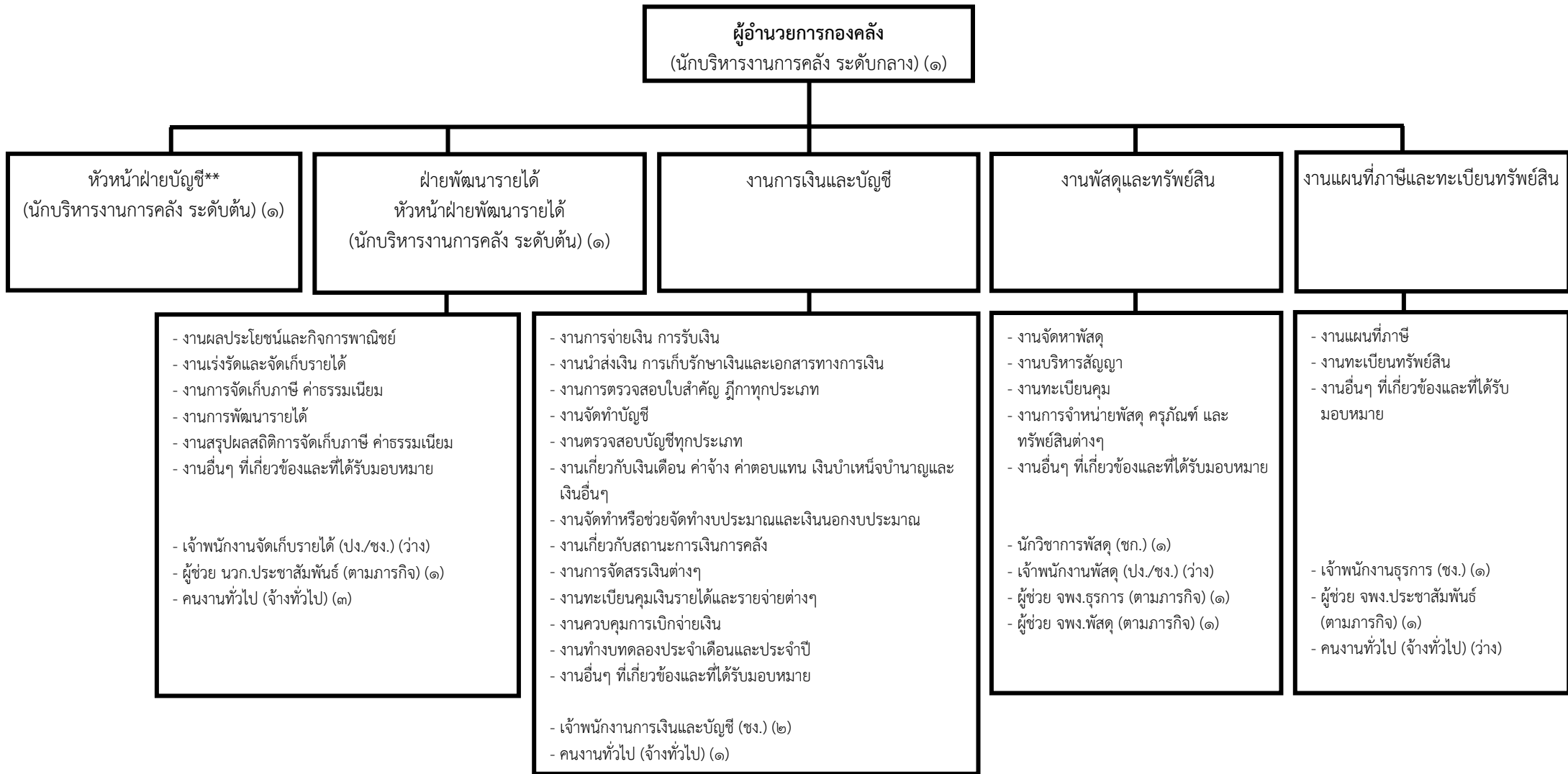
** ยุบเมื่อตำแหน่งว่าง (กำหนดตำแหน่งเป็นการเฉพาะราย ตามมติคณะกรรมการพนักงานส่วนตำบลจังหวัดราชบุรี ในการประชุมครั้งที่ ๗/๒๕๖๓ เมื่อวันที่ ๒๙ กรกฎาคม ๒๕๖๓ กรณีผู้ดำรงตำแหน่งเดิมไม่ได้รับการคัดเลือกให้ดำรงตำแหน่งที่ปรับปรุงขึ้นใหม่ (ข้อ ๑๐ วรรคสองของประกาศ ก.อบต.จังหวัดราชบุรี เรื่อง หลักเกณฑ์เกี่ยวกับโครงสร้างส่วนราชการฯ พ.ศ. ๒๕๕๘))

๓.๒ แผนภูมิโครงสร้างส่วนราชการ แยกส่วนราชการ/ฝ่าย/งาน

โครงสร้างสำนักปลัด อบต.



โครงสร้างองค์กร



** ยุบเมื่อตำแหน่งว่าง (กำหนดตำแหน่งเป็นการเฉพาะราย ตามมติคณะกรรมการพนักงานส่วนตำบลจังหวัดราชบุรี ในการประชุมครั้งที่ ๗/๒๕๖๓ เมื่อวันที่ ๒๙ กรกฎาคม ๒๕๖๓ กรณีผู้ดำรงตำแหน่งเดิมไม่ได้รับการคัดเลือกให้ดำรงตำแหน่งที่ปรับปรุงขึ้นใหม่ (ข้อ ๑๐ วรรคสองของประกาศ ก.อบต.จังหวัดราชบุรี เรื่อง หลักเกณฑ์เกี่ยวกับโครงสร้างส่วนราชการฯ พ.ศ. ๒๕๕๘))

โครงสร้างกองช่าง

ผู้อำนวยการกองช่าง
(นักบริหารงานช่าง ระดับกลาง) (๑)

ฝ่ายก่อสร้างและซ่อมบำรุง
หัวหน้าฝ่ายก่อสร้างและซ่อมบำรุง
(นักบริหารงานช่าง ระดับต้น) (๑)

ฝ่ายสำรวจและออกแบบ
หัวหน้าฝ่ายสำรวจและออกแบบ
(นักบริหารงานช่าง ระดับต้น) (ว่าง)

งานควบคุมอาคาร

งานสาธารณสุขโรค

งานผังเมือง

- งานจัดเก็บและทดสอบคุณภาพวัสดุ
- งานติดตั้งซ่อมบำรุงระบบไฟส่องสว่างและสัญญาณจราจร
- งานปรับปรุงภูมิทัศน์
- งานตรวจสอบการก่อสร้าง
- งานจัดทำแผนปฏิบัติงานการก่อสร้างและซ่อมบำรุงประจำปี
- งานควบคุมการก่อสร้างและซ่อมบำรุง
- งานช่วยเหลือสนับสนุนเครื่องจักรกล
- งานอื่นๆ ที่เกี่ยวข้องและที่ได้รับมอบหมาย

- นายช่างโยธา (ขง.) (๑)
- นักการ (ลูกจ้างประจำ) (๑)
- คนงานทั่วไป (จ้างทั่วไป) (๑)

- งานสำรวจ
- งานออกแบบและเขียนแบบ
- งานประมาณราคา
- งานจัดทำราคากลาง
- งานจัดทำข้อมูลทางด้านวิศวกรรมต่างๆ
- งานอื่นๆ ที่เกี่ยวข้องและที่ได้รับมอบหมาย

- วิศวกรโยธา (ขก.) (๑)
- เจ้าพนักงานธุรการ (ขง.) (๑)

- งานการควบคุมอาคารตามระเบียบกฎหมาย
- งานอื่นๆ ที่เกี่ยวข้องและที่ได้รับมอบหมาย

- ผู้ช่วยนายช่างโยธา (ตามภารกิจ)(ว่าง)

- งานจัดทำประวัติ ติดตาม ควบคุมการปฏิบัติงานเครื่องจักรกล
- งานจัดทำทะเบียนประวัติการใช้เครื่องจักรกลและยานพาหนะ
- งานแผนการบำรุงรักษาเครื่องจักรกลและยานพาหนะ
- งานช่วยเหลือสนับสนุนการป้องกันและบรรเทาสาธารณภัย
- งานช่วยเหลือสนับสนุนด้านทรัพยากรธรรมชาติและสิ่งแวดล้อม
- งานจัดทำทะเบียนควบคุมการจัดซื้อ เก็บรักษาการเบิกจ่ายวัสดุ อุปกรณ์ อะไหล่ น้ำมันเชื้อเพลิง
- งานอื่นๆ ที่เกี่ยวข้องและที่ได้รับมอบหมาย

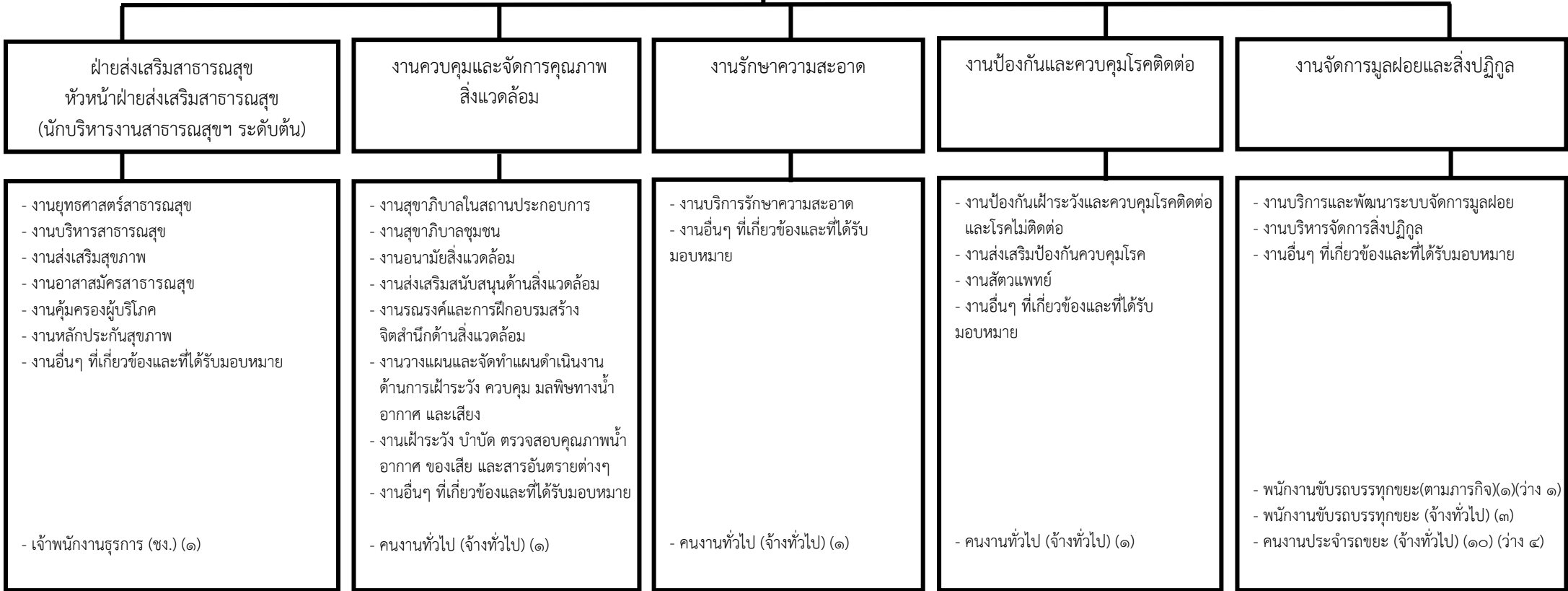
- ผู้ช่วยนายช่างไฟฟ้า (ตามภารกิจ) (ว่าง)
- พนักงานขับรถกระเช้าไฟฟ้า (ตามภารกิจ) (๑)
- คนงานทั่วไป (จ้างทั่วไป) (๒)

- งานผังเมืองตามพระราชบัญญัติการผังเมือง
- งานอื่นๆ ที่เกี่ยวข้องและที่ได้รับมอบหมาย

- นายช่างโยธา (ขง.) (๑)

โครงสร้างกองสาธารณสุขและสิ่งแวดล้อม

ผู้อำนวยการกองสาธารณสุขและสิ่งแวดล้อม
(นักบริหารงานสาธารณสุขและสิ่งแวดล้อม ระดับต้น) (๑)



โครงสร้างกองการศึกษา ศาสนา และวัฒนธรรม

ผู้อำนวยการกองการศึกษา ศาสนาและวัฒนธรรม
(นักบริหารงานการศึกษา ระดับต้น) (๑)

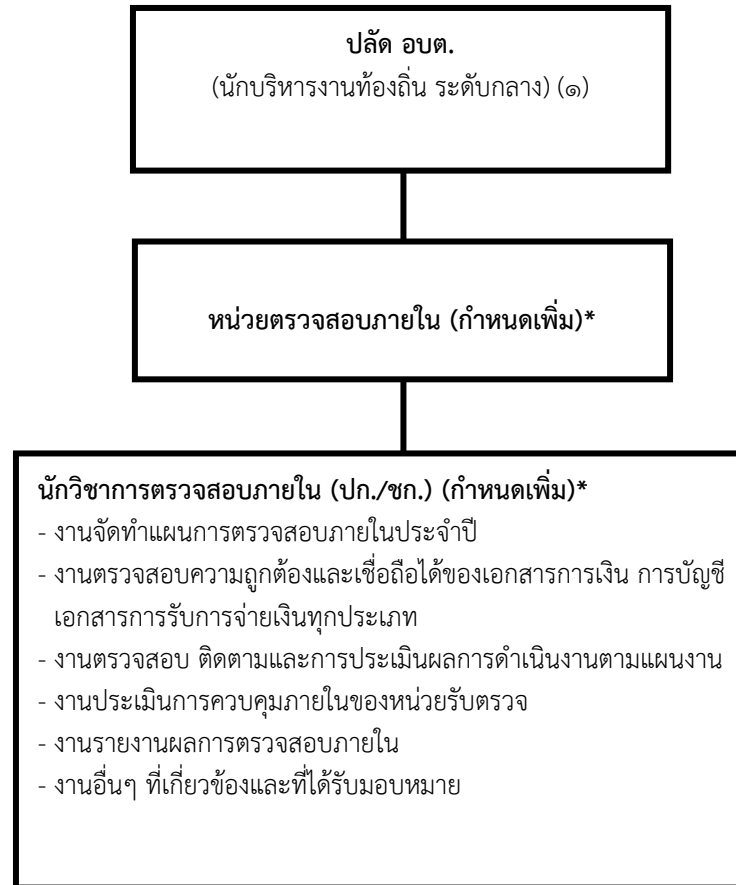
ฝ่ายส่งเสริมการศึกษา ศาสนาและวัฒนธรรม
หัวหน้าฝ่ายส่งเสริมการศึกษา ศาสนาและวัฒนธรรม
(นักบริหารงานการศึกษา ระดับต้น) (ว่าง)

- งานพัฒนาการศึกษา ทั้งการศึกษาในระบบการศึกษา การศึกษานอกระบบ การศึกษา และการศึกษาตามอัธยาศัย
 - งานบริหารวิชาการด้านการศึกษา
 - งานการศึกษาปฐมวัย
 - งานฝึกและส่งเสริมอาชีพ
 - งานเครือข่ายทางการศึกษา
 - งานศึกษานิเทศก์
 - งานส่งเสริมคุณภาพและมาตรฐานหลักสูตร
 - งานพัฒนาสื่อเทคโนโลยีและนวัตกรรมทางการศึกษา
 - งานการศาสนา
 - งานบำรุงศิลปะ จารีตประเพณี ภูมิปัญญา ท้องถิ่นและวัฒนธรรมอันดีของท้องถิ่น
 - งานการกีฬาและนันทนาการ
 - งานกิจกรรมเด็กเยาวชน และการศึกษานอกโรงเรียน
 - งานศูนย์พัฒนาเด็กเล็ก
 - งานส่งเสริมสวัสดิการสวัสดิภาพและกองทุนเพื่อการศึกษา
 - งานอื่นๆ ที่เกี่ยวข้องและที่ได้รับมอบหมาย
- ครู (อันดับ คศ.๒)
- ครู (อันดับ คศ.๑)
- คนงานทั่วไป (จ้างทั่วไป) (๑) (ว่าง ๑)

งานบริหารงานทั่วไป

- งานบริหารการศึกษา
 - งานขยายโอกาสทางการศึกษา
 - งานบริหารงานบุคคลของพนักงานครู บุคลากรทางการศึกษา ลูกจ้าง และพนักงานจ้าง สังกัดสถานศึกษาและศูนย์พัฒนาเด็กเล็ก
 - งานอื่นๆ ที่เกี่ยวข้องและที่ได้รับมอบหมาย
- นักวิชาการศึกษา (ปก.) (๑)
- เจ้าพนักงานธุรการ (ขง.) (๑)
- คนงานทั่วไป (จ้างทั่วไป) (ว่าง)

โครงสร้างหน่วยตรวจสอบภายใน



หมายเหตุ - * กำหนดเพิ่มตามหลักเกณฑ์ฉบับใหม่