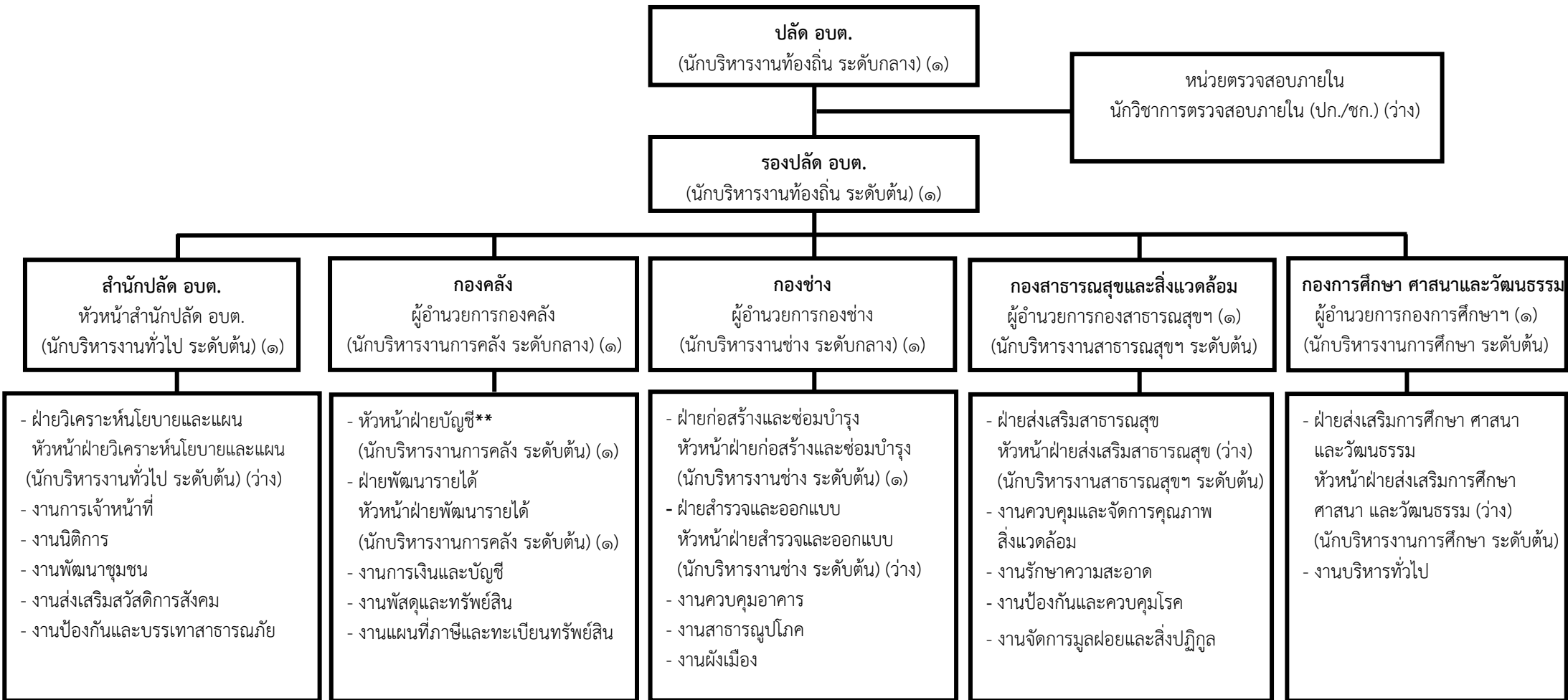


ส่วนที่ ๘ แผนภูมิโครงสร้างการแบ่งส่วนราชการตามแผนอัตรากำลัง ๓ ปี

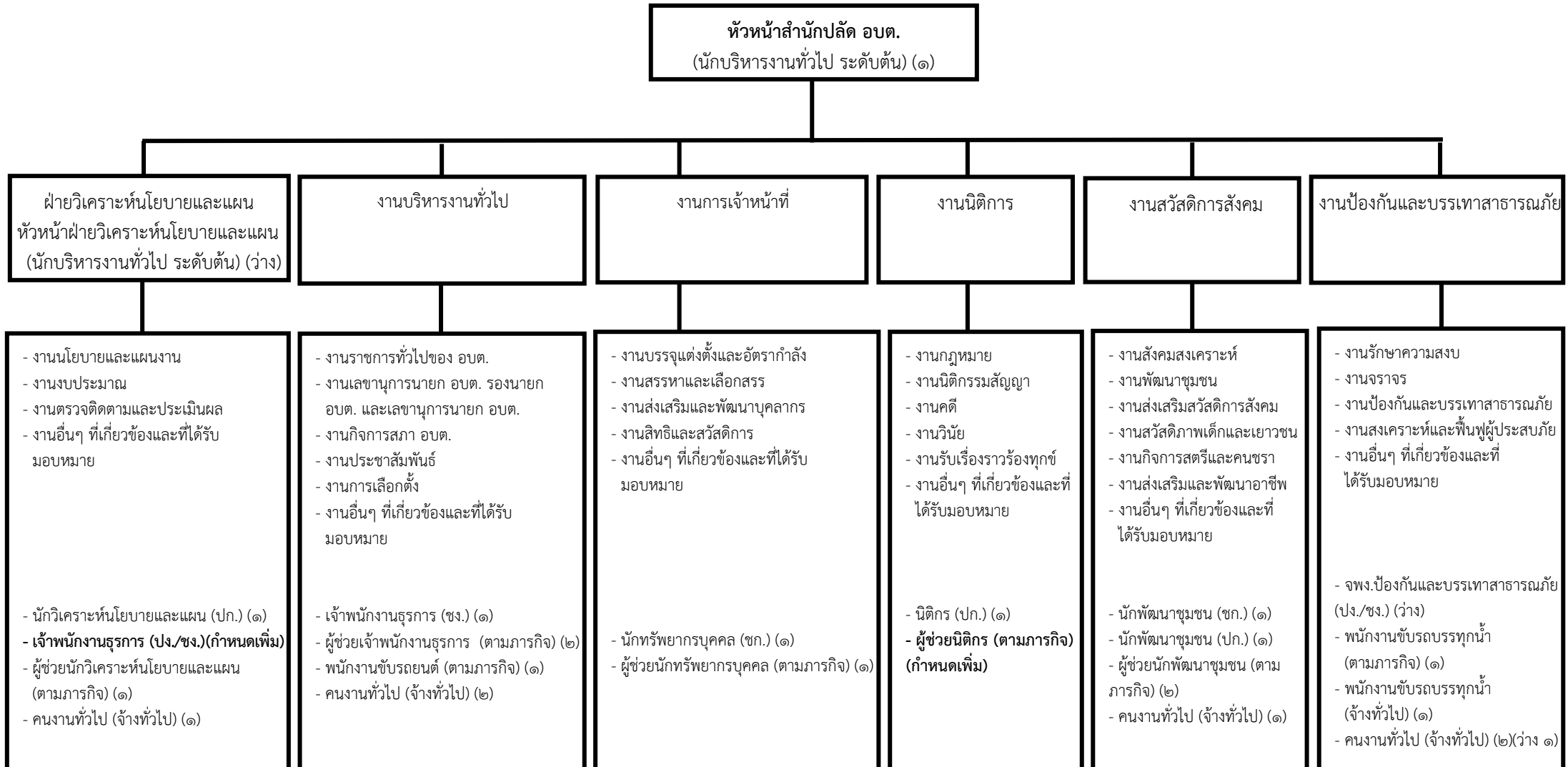
โครงสร้างส่วนราชการขององค์การบริหารส่วนตำบลเจดีย์หัก



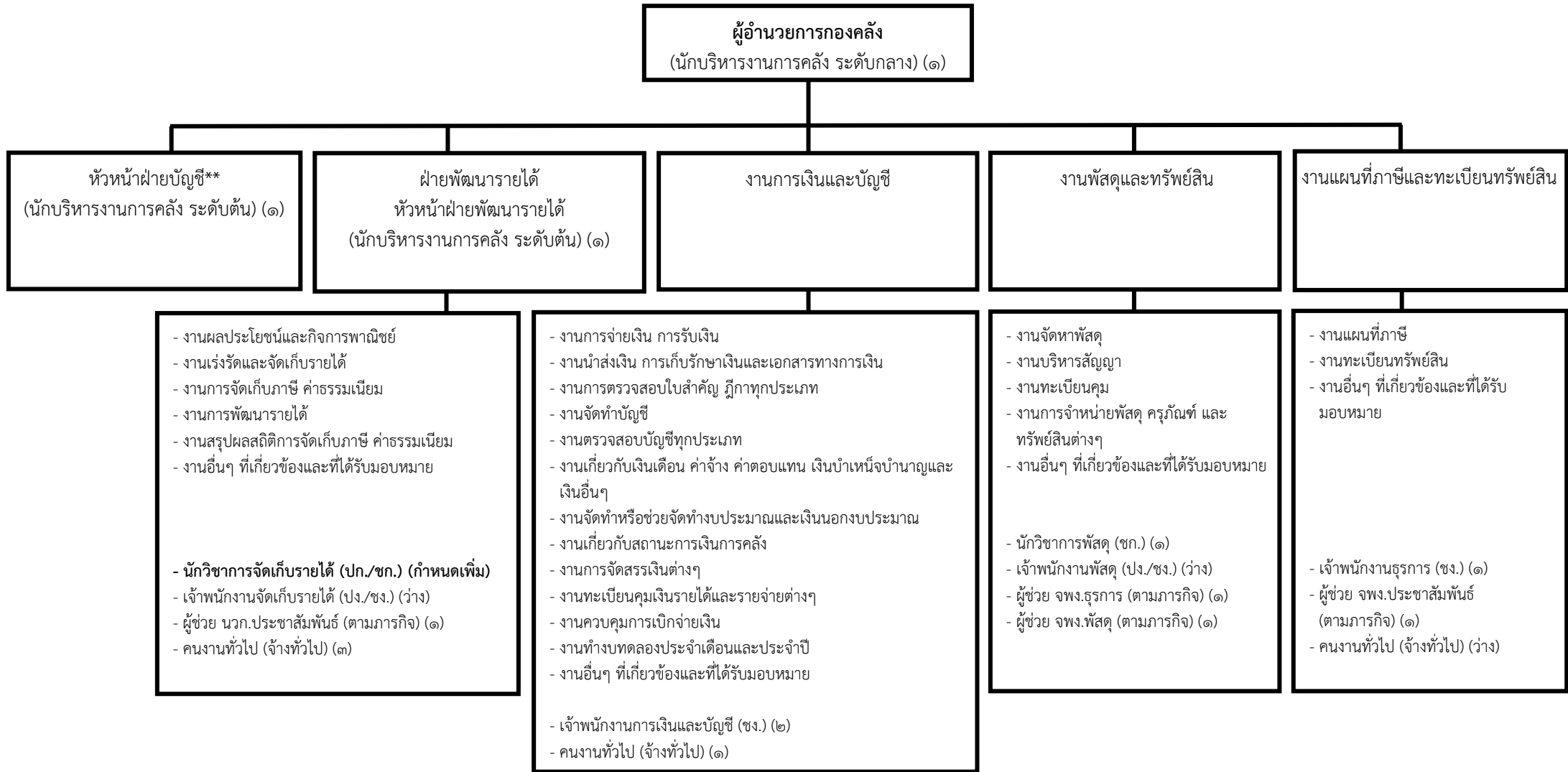
\*\* ยุบเมื่อตำแหน่งว่าง

ระดับ	บริหารท้องถิ่น			อำนาจท้องถิ่น			วิชาการ				ทั่วไป			ครู	ลูกจ้างประจำ	พนักงานจ้าง		รวม
	ต้น	กลาง	สูง	ต้น	กลาง	สูง	ปฏิบัติการ	ชำนาญการ	ชำนาญการพิเศษ	เชี่ยวชาญ	ปฏิบัติงาน	ชำนาญงาน	อาวุโส			ตามภารกิจ	ทั่วไป	
จำนวน	๑	๑	-	๖	๒	-	๔	๔	-	-	-	๔	-	๕	๑	๑๔	๓๑	๗๗

## โครงสร้างสำนักปลัด อบต.



## โครงสร้างองค์กร



\*\* ยุบเมื่อตำแหน่งว่าง (กำหนดตำแหน่งเป็นการเฉพาะราย ตามมติคณะกรรมการพนักงานส่วนตำบลจังหวัดราชบุรี ในการประชุมครั้งที่ ๗/๒๕๖๓ เมื่อวันที่ ๒๙ กรกฎาคม ๒๕๖๓ กรณีผู้ดำรงตำแหน่งเดิมไม่ได้รับการคัดเลือกให้ดำรงตำแหน่งที่ปรับปรุงขึ้นใหม่ (ข้อ ๑๐ วรรคสองของประกาศ ก.อบต.จังหวัดราชบุรี เรื่อง หลักเกณฑ์เกี่ยวกับโครงสร้างส่วนราชการฯ พ.ศ. ๒๕๕๘))

# โครงสร้างกองช่าง

ผู้อำนวยการกองช่าง  
(นักบริหารงานช่าง ระดับกลาง) (๑)

ฝ่ายก่อสร้างและซ่อมบำรุง  
หัวหน้าฝ่ายก่อสร้างและซ่อมบำรุง  
(นักบริหารงานช่าง ระดับต้น) (๑)

- งานจัดเก็บและทดสอบคุณภาพวัสดุ
- งานติดตั้งซ่อมบำรุงระบบไฟส่องสว่างและสัญญาณจราจร
- งานปรับปรุงภูมิทัศน์
- งานตรวจสอบการก่อสร้าง
- งานจัดทำแผนปฏิบัติงานการก่อสร้างและซ่อมบำรุงประจำปี
- งานควบคุมการก่อสร้างและซ่อมบำรุง
- งานช่วยเหลือสนับสนุนเครื่องจักรกล
- งานอื่นๆ ที่เกี่ยวข้องและที่ได้รับมอบหมาย

- วิศวกรโยธา (ชก.) (๑)
- นายช่างโยธา (ชง.) (๑)
- นักการ (ลูกจ้างประจำ) (๑)
- คนงานทั่วไป (จ้างทั่วไป) (๑)

ฝ่ายสำรวจและออกแบบ  
หัวหน้าฝ่ายสำรวจและออกแบบ  
(นักบริหารงานช่าง ระดับต้น) (ว่าง)

- งานสำรวจ
- งานออกแบบและเขียนแบบ
- งานประมาณราคา
- งานจัดทำราคากลาง
- งานจัดทำข้อมูลทางด้านวิศวกรรมต่างๆ
- งานอื่นๆ ที่เกี่ยวข้องและที่ได้รับมอบหมาย

- สถาปนิก (ปก./ชก.) (กำหนดเพิ่ม)
- เจ้าพนักงานธุรการ (ชง.) (๑)

งานควบคุมอาคาร

- งานการควบคุมอาคารตามระเบียบกฎหมาย
- งานอื่นๆ ที่เกี่ยวข้องและที่ได้รับมอบหมาย

- ผู้ช่วยนายช่างโยธา (ตามภารกิจ)(ว่าง)
- คนงานทั่วไป (จ้างทั่วไป) (กำหนดเพิ่ม)

งานสาธารณูปโภค

- งานจัดทำประวัติ ติดตาม ควบคุมการปฏิบัติงานเครื่องจักรกล
- งานจัดทำทะเบียนประวัติการใช้เครื่องจักรกลและยานพาหนะ
- งานแผนการบำรุงรักษาเครื่องจักรกลและยานพาหนะ
- งานช่วยเหลือสนับสนุนการป้องกันและบรรเทาสาธารณภัย
- งานช่วยเหลือสนับสนุนด้านทรัพยากรธรรมชาติและสิ่งแวดล้อม
- งานจัดทำทะเบียนควบคุมการจัดซื้อ เก็บรักษาการเบิกจ่ายวัสดุ อุปกรณ์ อะไหล่ น้ำมันเชื้อเพลิง
- งานอื่นๆ ที่เกี่ยวข้องและที่ได้รับมอบหมาย

- ผู้ช่วยนายช่างไฟฟ้า (ตามภารกิจ) (ยุบ)
- พนักงานขับรถกระเช้าไฟฟ้า (ตามภารกิจ) (๑)
- คนงานทั่วไป (จ้างทั่วไป) (๒)

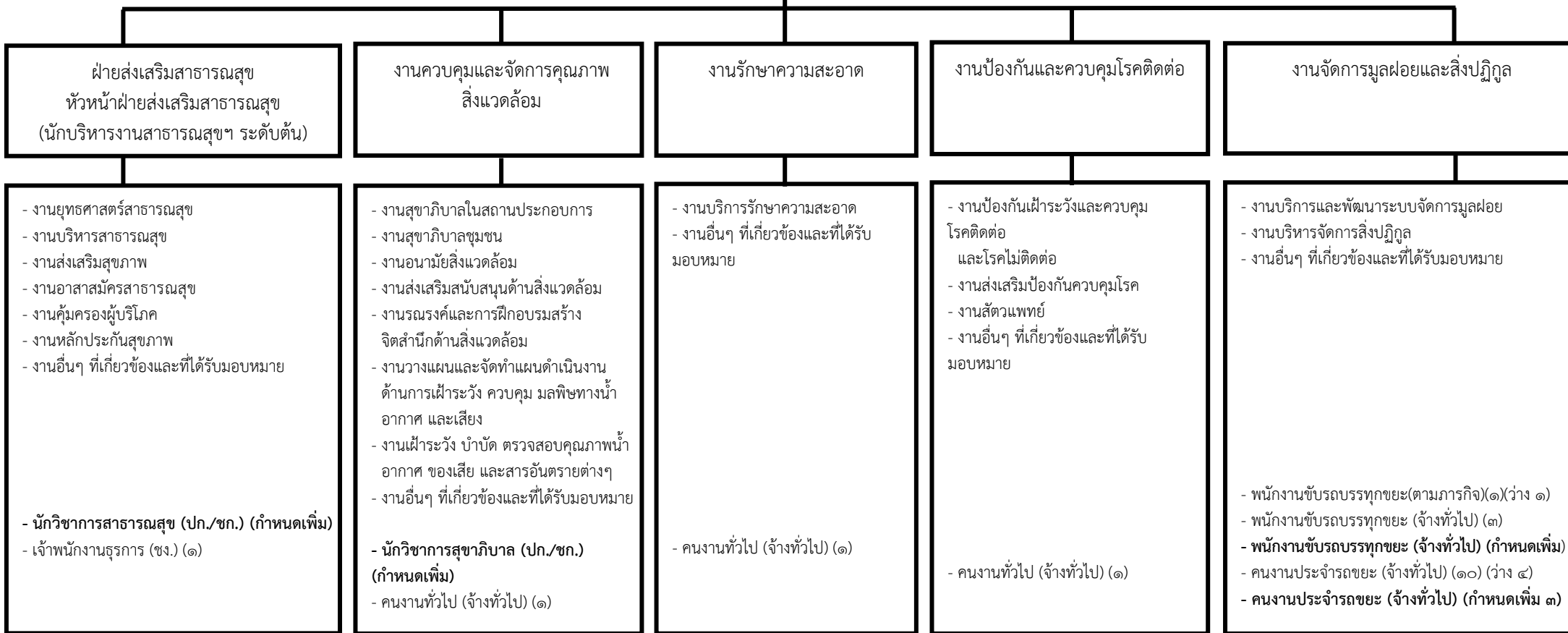
งานผังเมือง

- งานผังเมืองตามพระราชบัญญัติการผังเมือง
- งานอื่นๆ ที่เกี่ยวข้องและที่ได้รับมอบหมาย

- นายช่างโยธา (ชง.) (๑)

## โครงสร้างกองสาธารณสุขและสิ่งแวดล้อม

**ผู้อำนวยการกองสาธารณสุขและสิ่งแวดล้อม**  
(นักบริหารงานสาธารณสุขและสิ่งแวดล้อม ระดับต้น) (๑)



## โครงสร้างกองการศึกษา ศาสนา และวัฒนธรรม

ผู้อำนวยการกองการศึกษา ศาสนาและวัฒนธรรม  
(นักบริหารงานการศึกษา ระดับต้น) (๑)

ฝ่ายส่งเสริมการศึกษา ศาสนาและวัฒนธรรม  
หัวหน้าฝ่ายส่งเสริมการศึกษา ศาสนาและวัฒนธรรม  
(นักบริหารงานการศึกษา ระดับต้น) (ว่าง)

- งานพัฒนาการศึกษา ทั้งการศึกษาในระบบการศึกษา การศึกษานอกระบบ การศึกษา และการศึกษาตามอัธยาศัย
  - งานบริหารวิชาการด้านการศึกษา
  - งานการศึกษาปฐมวัย
  - งานฝึกและส่งเสริมอาชีพ
  - งานเครือข่ายทางการศึกษา
  - งานศึกษานิเทศก์
  - งานส่งเสริมคุณภาพและมาตรฐานหลักสูตร
  - งานพัฒนาสื่อเทคโนโลยีและนวัตกรรมทางการศึกษา
  - งานการศาสนา
  - งานบำรุงศิลปะ จารีตประเพณี ภูมิปัญญา ท้องถิ่นและวัฒนธรรมอันดีของท้องถิ่น
  - งานการกีฬาและนันทนาการ
  - งานกิจกรรมเด็กเยาวชน และการศึกษานอกโรงเรียน
  - งานศูนย์พัฒนาเด็กเล็ก
  - งานส่งเสริมสวัสดิการสวัสดิภาพและกองทุนเพื่อการศึกษา
  - งานอื่นๆ ที่เกี่ยวข้องและที่ได้รับมอบหมาย
- นักวิชาการศึกษา (ปก.) (๑)  
- เจ้าพนักงานธุรการ (พง./ชง.) (กำหนดเพิ่ม)  
- ครู (๕)  
- คนงานทั่วไป (จ้างทั่วไป) (๑) (ว่าง ๑)

งานบริหารงานทั่วไป

- งานบริหารการศึกษา
  - งานขยายโอกาสทางการศึกษา
  - งานบริหารงานบุคคลของพนักงานครู บุคลากรทางการศึกษา ลูกจ้าง และพนักงานจ้าง สังกัดสถานศึกษาและศูนย์พัฒนาเด็กเล็ก
  - งานอื่นๆ ที่เกี่ยวข้องและที่ได้รับมอบหมาย
- เจ้าพนักงานธุรการ (ชง.) (๑)  
- คนงานทั่วไป (จ้างทั่วไป) (ว่าง)

## โครงสร้างหน่วยตรวจสอบภายใน

